

# RIDA® QUICK Norovirus

订货号: N 1403

## 操作说明

### 试剂说明

#### 提供的实验器材:

RIDA® QUICK NOROVIRUS 包含20次的检测

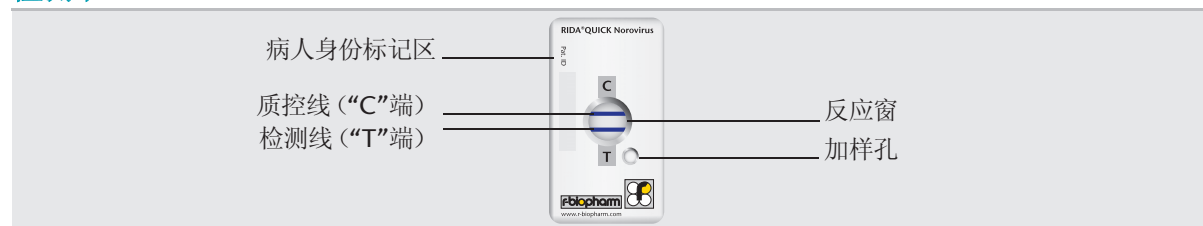
- ① 20 个检测卡; 独立包装; 每个包装内包括一个检测卡和一包干燥剂
- ② 稀释液 (30 ml); 透明瓶盖; 蓝色溶液
- ③ 清洗液 (10 ml); 黄色瓶盖
- ④ 酶标记物 1 (7 ml); 橙色瓶盖; 蓝色溶液
- ⑤ 酶标记物 2 (5 ml); 白色瓶盖
- ⑥ 底物 (7 ml); 蓝色瓶盖
- ⑦ 25 支一次性塑料移液管; 有刻度标记

所有的试剂开瓶即用

#### 未提供但需准备的实验器材:

- ① 试管 (如塑料的Eppendorf管) 试管架
- ② 计时器
- ③ 处理粪便标本时需用的一次性手套
- ④ 涡旋混合器

### 检测卡



### 检测前准备工作

在样本准备和检测前, 将所有的试剂恢复至室温 (20-25 °C)

### 样本准备

我们建议一次最多同时检测3个RIDA® QUICK NOROVIRUS

- ① 在每个试管中加入1 ml稀释液, 为样本处理做准备
- ② 充分混合粪便, 不一定要均匀
  - a. 100 µl 液体或半固体粪便
  - b. 50-100 mg 成形或固体粪便
- ③ 将粪便样本加入稀释缓冲液中, 涡旋震荡10秒钟
- ④ 静置2分钟

### 检测程序

- ① 将250 µl上清液加入至新的试管中
- ② 滴加6 滴酶标记物 1至反应管的上清液中, 用移液管吹打混匀。
- ③ 将上清液和酶标记物的混合液, 以缓慢连续的水流注入加样孔中, 如图1所示。
- ④ 室温 (20-25°C) 下孵育10 分钟。5 分钟后, 反应窗的膜须被全部湿润。如果没有全部湿润, 则加入100 µl稀释液至加样孔中, 继续孵育
- ⑤ 滴加4滴酶标记物 2至反应窗中。
- ⑥ 室温 (20-25°C) 下孵育1 分钟。
- ⑦ 滴加10 滴清洗液至反应窗中。
- ⑧ 等待洗液被充分吸收。
- ⑨ 滴加6 滴底物液至反应窗中。
- ⑩ 3 分钟内读出和记录结果。  
(在 3分钟后出现的条带没有诊断意义)

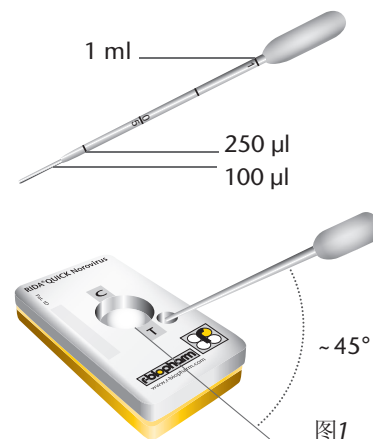
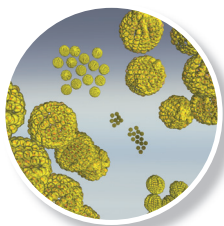


图1



# RIDA®QUICK Norovirus

订货号 N 1403

## 结果解释

- T = 蓝色, 诺如病毒阳性
- C = 蓝色, 质控线

对逐次稀释的诺如病毒阳性标本, 进行结果解释

<b>诺如病毒阳性</b> 可见蓝色检测线 和蓝色的质控线	<b>诺如病毒阳性</b> 可见蓝色检测线 和蓝色的质控线	<b>诺如病毒阳性</b> 可见蓝色检测线 和蓝色的质控线	<b>诺如病毒阳性</b> 可见蓝色检测线 和蓝色的质控线

<b>诺如病毒阴性</b> 只出现蓝色的 质控线	<b>无效</b> 蓝色的检测线 和质控线均未出现	<b>无效</b> 只可见蓝色的 检测线

R-Biopharm AG  
Landwehrstraße 54, 64293 Darmstadt, Germany  
Phone: +49 (0) 61 51 - 81 02-0  
Fax: +49 (0) 61 51 - 81 02-40  
info@r-biopharm.de  
www.r-biopharm.com

拜发分析系统销售(北京)有限公司  
北京市朝阳区霄云路26号鹏润大厦B座2908号  
电话: 010-84583218  
传真: 010-84580691  
邮编: 100016  
www.r-biopharm.com



2008-10-17